



GRUPPO ALPINO ESCURSIONISTICO
Associazione Affiliata F.I.E.

Domenica 30 Aprile 2023

Le Antiche contrade di Campofontana

Nei territori abitati dal popolo cimbro

Il nostro itinerario si svolge nel territorio di Campofontana, situato nel Parco Regionale della Lessinia, ai margini orientali delle Prealpi, a cavallo tra le provincie di Verona e Vicenza, in un ambiente tipico con ampi pascoli, valli ricoperte da folte faggete ed abitato in caratteristiche contrade. Si parte dalla località Pelosi di sotto /Località Naiss a m 1090 (ampio parcheggio) e seguendo la carrareccia si toccano S.Giorgio, Corbellari e si arriva a Roncari, un grande nucleo con strette vie e piccole piazzette come un borgo medievale risalente al 1606. Dopo breve tratto di strada provinciale che porta a Durlo si arriva al confine con la provincia di Vicenza e con carrareccia, facendo un ampio giro alle pendici del monte Spitz, arriviamo a Campofontana. Il percorso prosegue inoltrandoci nei prati e passando davanti al capitello di Stempe arriviamo alla contrada di Pagani. E dopo aver visitato (piccola deviazione) la colonnetta dei Pagani e la relativa contrada si prosegue su strada battuta (chiusa al traffico) e si arriva alla stele della Madonna della Lobbia e seguendo un bellissimo muretto a secco e passando a lato di un grande faggio secolare si può ammirare a 360 gradi il panorama che spazia dalle cime del Carega alla pianura ed a tutta la Lessinia. Raggiungiamo il Rifugio Torla m 1354. Riprendendo il cammino si segue la stradina che serve il rifugio ed entriamo in una splendida faggeta e con una mulattiera, antica strada militare realizzata nella prima guerra mondiale, si percorre in dolce discesa un particolare ambiente in presenza di parecchie rocce affioranti che creano una atmosfera fiabesca. Quindi attraversando le contrade di Zocca, Casara e Grisi ricche di storia e di edifici particolari si arriva a Pelosi di sopra e quindi al punto di partenza.

Escursione in un ambiente ricco di storia, che ci porta ad un antico popolo che vi abitava, i Cimbri, dove ci hanno lasciato testimonianze che ora possiamo ancora ammirare. Durante il percorso ci sarà modo di avere notizie storiche e spiegazioni dei luoghi e delle contrade che visiteremo.

Difficoltà : E

Dislivello : m 448

Tempo : ore 4 e mezza + le soste

Trasporto : mezzi propri

Pranzo : al sacco

Partenza : ore 7:30 dalla sede

Organizzazione : Pierantonio Donisi cell 339 3338 160

P.S .Per arrivare a Pelosi di sotto/località Naiss (punto di partenza dell'escursione) 200 metri prima della chiesa e nei pressi del segnale stradale di Campofontana girare a sinistra ed in discesa seguire le indicazioni : Furlani Naiss ,Pelosi, Osservatorio Astronomico.



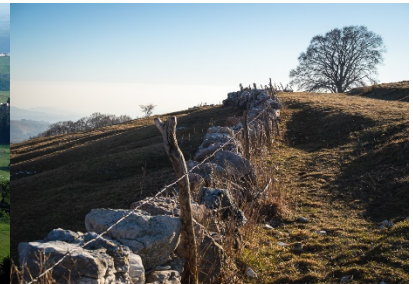
GRUPPO ALPINO ESCURSIONISTICO
Associazione Affiliata F.I.E.



Madonna della Lobbia



Contrada Pagani



Vicino al Rifugio Torla